



## 조 례

창녕군의회에서 의결된 창녕군 교통약자의 이동편의 증진 조례 일부개정조례를 이에 공포한다.

창    녕    군    수    성    낙    인 인

2024년 6월 27일

창녕군 조례 제2826호

### 창녕군 교통약자의 이동편의 증진 조례 일부개정조례

창녕군 교통약자의 이동편의 증진 조례 일부를 다음과 같이 개정한다.

제5조 제목 외의 부분을 제1항으로 하고, 같은 조 제1항(중전의 제목 외의 부분) 각 호 외의 부분 중 “시·군의 조례”를 “조례”로 하며, 같은 조에 제2항을 다음과 같이 신설한다.

② 제1항 각 호의 사람은 병원진료 목적에 한하여 창녕군 관할구역 밖까지 특별교통수단을 왕복이용할 수 있다. 이 경우 차량대기 시간은 최대 2시간까지 가능하며, 그 이상의 시간이 필요할 경우에는 따로 접수하여 창녕군 차량으로 복귀해야 한다.

1)  
별지 제1호서식부터 별지 제2호서식까지를 각각 별지와 같이 한다.

부    칙

이 조례는 공포한 날부터 시행한다.



## 신청서 작성 안내

① 「교통약자의 이동편의 증진법 시행규칙」 제6조제1항 및 「창녕군 교통약자의 이동편의 증진 조례」 제5조에 해당하는 경우에 특별교통수단 등을 이용할 수 있습니다.

② 신청서를 제출하실 때에는 다음 각 호의 서류를 함께 제출하여야 합니다.

1. 본인 확인 서류

가. 「교통약자의 이동편의 증진법 시행규칙」 제6조제1항제1호에 해당하는 사람: 「장애인복지법」 제32조제1항에 따른 장애인등록증 사본 1부. 이 경우 주민등록번호가 포함된 경우에는 뒷자리 7자리 숫자를 삭제하고 제출합니다.

나. 「교통약자의 이동편의 증진법 시행규칙」 제6조제1항제3호에 해당하는 사람: 주민등록증 등 공공기관이 발행한 본인 확인이 가능한 신분증 사본 1부. 이 경우 주민등록번호가 포함된 경우에는 뒷자리 7자리 숫자를 삭제하고 제출합니다.

2. 이용자격을 증명하는 서류

가. 휠체어를 이용하는 사람: 「국민건강보험법 시행규칙」 별지 제24호서식에 따른 보조기기 급여 대상 여부 결정통보서 또는 「노인장기요양보험법 시행규칙」 별지 제16호의2서식에 따른 장기요양급여 제공기록지(복지용구)

나. 그 밖의 사람: 「장애인복지법 시행규칙」 제2조제2항에 따라 보건복지부장관이 고시한 장애정도의 구체적인 판정기준에 따른 장애유형별 장애진단 전문기관 및 전문의의 대중교통 수단 이용제약과 그 기간에 대한 소견이 적힌 진단서 또는 소견서

3. 그 밖에 군수가 이용자격 확인에 필요하다고 인정하는 서류

③ 공정한 심사를 위하여 추가 서류 제출이나 방문을 요청할 수 있습니다.

※ 신청서 제출 전 궁금한 사항은 [창녕군청 건설교통과\(☎ 055-530-1724\)](tel:055-530-1724)로 문의하여 주시기 바랍니다.

## 서 약 서

본인은 「창녕군 교통약자의 이동편의 증진 조례」에 따라 특별교통수단 등을 이용하는 경우 개인정보 활용에 동의하고 이용자 준수사항을 성실히 이행하겠으며, 미준수로 인한 불이익을 감수할 것을 서약합니다.

년 월 일

신청인 성명

(서명 또는 인)



## 신 · 구조문 대비표

현 행	개 정 안
<p>제5조(특별교통수단 이용대상자) 「교통약자의 이동편의 증진법 시행규칙」(이하 “시행규칙”이라 한다)제6조제1항제3호에서 “<u>시·군의 조례</u>로 정하는 사람”이란 다음 각 호의 사람을 말한다.</p> <p>1. ~ 3. (생략)</p> <p>&lt;신설&gt;</p>	<p>제5조(특별교통수단 이용대상자)</p> <p>① ----- ----- ----- -----<u>조례</u>----- ----- -----.</p> <p>1. ~ 3. (현행과 같음)</p> <p>② <u>제1항 각 호의 사람은 병원 진료 목적에 한하여 창녕군 관할구역 밖까지 특별교통수단을 왕복이용할 수 있다. 이 경우 차량대기 시간은 최대 2시간까지 가능하며, 그 이상의 시간이 필요할 경우에는 따로 접수하여 창녕군 차량으로 복귀해야 한다.</u></p>



신청서 작성 안내

① 「**창녕군 교통약자의 이동편의 증진 조례**」 제5조의 사람에게 한정하여 특별교통수단 등을 이용할 수 있습니다.

② 신청서를 제출하실 때에는 다음 각 호의 서류를 함께 제출하여야 합니다.

1. 본인 확인 서류

가. **교통약자별 시행규칙** 제6조제1항제1호에 해당하는 사람: 「장애인복지법」 제32조제1항에 따른 장애인등록증 사본 1부. 이 경우 주민등록번호가 포함된 경우에는 뒷자리 7자리 숫자를 삭제하고 제출합니다.

나. **교통약자별 시행규칙 제6조제1항제2호 및 제3호**에 해당하는 사람: 주민등록증 등 공공기관이 발행한 본인 확인이 가능한 신분증 사본 1부. 이 경우 주민등록번호가 포함된 경우에는 뒷자리 7자리 숫자를 삭제하고 제출합니다.

2. 이용자격을 증명하는 서류

가. 휠체어를 이용하는 사람: 「국민건강보험법 시행규칙」 별지 제24호서식에 따른 **보장구 급여 대상 여부 결정통보서**

나. 그 밖의 사람: 「장애인복지법 시행규칙」 제2조제2항에 따라 보건복지부장관이 고시한 장애정도의 구체적인 판정기준에 따른 장애유형별 장애진단 전문기관 및 전문의의 대중교통 수단 이용계약과 그 기간에 대한 소견이 적힌 진단서 또는 소견서

3. 그 밖에 군수가 이용자격 확인에 필요하다고 인정하는 서류

③ 공정한 심사를 위하여 추가 서류 제출이나 방문을 요청할 수 있습니다.

※ 신청서 제출 전 궁금한 사항은 **000000 이동지원센터 (☎ 000-000)**로 문의하여 주시기 바랍니다.

서 약 서

**본인은 「창녕군 교통약자의 이동편의 증진조례」**에 따라 특별교통수단 등을 이용하는 경우 개인정보 활용에 동의하고 이용자 준수사항을 성실히 이행하겠으며, 미준수로 인한 불이익을 감수할 것을 서약합니다.

년 월 일

신청인 성명 (인)

신청서 작성 안내

① 「**교통약자의 이동편의 증진법 시행규칙**」 제6조제1항 및 「**창녕군 교통약자의 이동편의 증진 조례**」 제5조에 해당하는 경우에 특별교통수단 등을 이용할 수 있습니다.

② 신청서를 제출하실 때에는 다음 각 호의 서류를 함께 제출하여야 합니다.

1. 본인 확인 서류

가. 「**교통약자의 이동편의 증진법 시행규칙**」 제6조제1항제1호에 해당하는 사람: 「장애인복지법」 제32조제1항에 따른 장애인등록증 사본 1부. 이 경우 주민등록번호가 포함된 경우에는 뒷자리 7자리 숫자를 삭제하고 제출합니다.

나. 「**교통약자의 이동편의 증진법 시행규칙**」 제6조제1항제3호에 해당하는 사람: 주민등록증 등 공공기관이 발행한 본인 확인이 가능한 신분증 사본 1부. 이 경우 주민등록번호가 포함된 경우에는 뒷자리 7자리 숫자를 삭제하고 제출합니다.

2. 이용자격을 증명하는 서류

가. 휠체어를 이용하는 사람: 「국민건강보험법 시행규칙」 별지 제24호서식에 따른 **보조기기 급여 대상 여부 결정통보서 또는 노인장기요양보험법 시행규칙** 별지 제16호의2서식에 따른 **장기요양급여 제공기록지(복지용구)**

나. 그 밖의 사람: 「장애인복지법 시행규칙」 제2조제2항에 따라 보건복지부장관이 고시한 장애정도의 구체적인 판정기준에 따른 장애유형별 장애진단 전문기관 및 전문의의 대중교통 수단 이용계약과 그 기간에 대한 소견이 적힌 진단서 또는 소견서

3. 그 밖에 군수가 이용자격 확인에 필요하다고 인정하는 서류

③ 공정한 심사를 위하여 추가 서류 제출이나 방문을 요청할 수 있습니다.

※ 신청서 제출 전 궁금한 사항은 **창녕군청 건설교통과(☎ 055-530-1724)**로 문의하여 주시기 바랍니다.

서 약 서

**본인은 「창녕군 교통약자의 이동편의 증진 조례」**에 따라 특별교통수단 등을 이용하는 경우 개인정보 활용에 동의하고 이용자 준수사항을 성실히 이행하겠으며, 미준수로 인한 불이익을 감수할 것을 서약합니다.

년 월 일

신청인 성명 (서명 또는 인)



[별지 제2호서식]

특별교통수단 등 이용대상자 등록 결과 통보서				
문서번호 : ○○○○-				
수 신 : ○○○ 귀하( ○○동 ○○번지)				
「창녕군 교통약자의 이동편의 증진 조례」 제6조제3항에 따라 신청인의 특별교통수단 등 이용대상자 등록을 다음과 같이 (승인/불승인) 결정하였음을 통보합니다.				
신청인	성명		생년월일	
	주소			이용대상자와의 관계
이용대상자	성명		생년월일	
	주소			
장애 유형	<input type="checkbox"/> 영구장애 ( 장애 급 )		<input type="checkbox"/> 일시적 장애 ( )	
	차량 유형	<input type="checkbox"/> 휠체어 탑승설비 장착 차량		<input type="checkbox"/> 일반 차량
이용기간	년 월 일부터		년 월 일 까지	
결정사유				
년 월 일				
창녕군수(OO 이동지원센터장) (인)				

210mm×297mm

[별지 제2호서식]

특별교통수단 등 이용대상자 등록 결과 통보서				
문서번호 : ○○○○-				
수 신 : ○○○ 귀하				
「창녕군 교통약자의 이동편의 증진 조례」 제6조제3항에 따라 신청인의 특별교통수단 등 이용대상자 등록을 다음과 같이 (승인/불승인) 결정하였음을 통보합니다.				
신청인	성명		생년월일	
	주소			이용대상자와의 관계
이용대상자	성명		생년월일	
	주소			
장애 유형	<input type="checkbox"/> 영구장애 ( 장애 급 )		<input type="checkbox"/> 일시적 장애 ( )	
	차량 유형	<input type="checkbox"/> 휠체어 탑승설비 장착 차량		<input type="checkbox"/> 일반 차량
이용기간	년 월 일부터		년 월 일 까지	
결정사유				
년 월 일				
창녕군수(이동지원센터장) (인)				

210mm×297mm

## 조 례

창녕군의회에서 의결된 창녕군 기업활동 지원 및 촉진에 관한 조례 일부개정조례를 이에 공포한다.

창 념 군 수 성 낙 인 인

2024년 6월 27일

창녕군 조례 제2827호

### 창녕군 기업활동 지원 및 촉진에 관한 조례 일부개정조례

창녕군 기업활동 지원 및 촉진에 관한 조례 일부를 다음과 같이 개정한다.

제12조제1항 각 호 외의 부분 중 “「창녕군 중소기업 육성기금 설치 및 운용 조례」”를 “「창녕군 중소기업육성자금 지원 조례」”로 하고, 같은 조 제2항 중 “「창녕군 중소기업 육성기금 설치 및 운용 조례」”를 “「창녕군 중소기업육성자금 지원 조례」”로 한다.

제13조의 제목 “(우선구매 및 판로지원)”을 “(구매 및 판로 지원)”으로 하고, 같은 조 제1항을 다음과 같이 한다.

- ① 군수는 분청·직속기관·읍·면에서 물품·용역(이하 “제품”이라 한다)에 관한 계약을 체결할 경우에는 관내의 기업 제품을 구매하도록 노력해야 한다.

제21조제2항제1호 중 “「지방재정법」 제32조의8제1항” 을 “「지방자치단체 보조금 관리에 관한 법률」 제12조제1항” 으로 한다.

별지 제1호 서식부터 별지 제6호 서식까지를 각각 별지와 같이 한다.

## 부 칙

이 조례는 공포한 날부터 시행한다.

## 전시(박람회)회 참가 보조금 지원신청서

※ 창녕군 소재 중소기업만 해당되며 신청일 현재 지방세 체납액이 없어야 됩니다.

기업체 현황	업 체 명				대표자	(남/여)			
	소 재 지								
	종업원수	명(남 /여 )			주 생산품				
	연 락 처	부 서				담	직 위		
		전 화				당	성 명		
		팩 스				자	휴대폰		
	홈페이지				이메일				
참가실적	최초신청( ), 참가(국내전시 회, 국외 회)								
전시회 (박람회) 참가 사업 계획서	전시회명								
	개최기간	년 월 일 ~			년 월 일			( 일간)	
	개최장소								
	참가품목								
	참가부스	부스		총 면 적		m <sup>2</sup>			
	참가목적								
사업비 집행계획	신청금액	금 (₩ )							
	항목	집행내역	재원내역						
			계	군비	자체	기타			
<p>「창녕군 기업활동 지원 및 촉진에 관한 조례」 제16조제3항제3호에 따라 전시(박람회)회 참가 보조금 지원신청서를 제출합니다.</p> <p style="text-align: center;">년 월 일</p> <p style="text-align: center;">신청인 업체명 :</p> <p style="text-align: center;">대 표 : (서명 또는 인)</p> <p><b>창녕군수 귀하</b></p>									
<p>※ 첨부서류 : 사업자등록증사본 1부.</p>									







## 【개인정보 수집 · 이용 동의서】

※ 잘 읽어 보시고 동의하는 경우 안에 표기하시기 바랍니다.

### ■ 기본 개인정보 수집·이용

개인정보의 수집 및 이용목적	창녕군 인구증가시책(근로자 전입정착금) 지원을 위해 활용
개인정보의 보유 및 이용기간	인구증가시책 지원관리를 위해 필요한 기간(준영구)
수집하는 기본 개인정보 항목	성명, 생년월일, 주소, 전화번호, 계좌번호, 예금주명
동의 거부 권리 및 동의 거부 따른 불이익 내용 또는 제한사항	귀하는 개인정보 제공 및 동의를 거부할 권리가 있으며, 위 항목 동의 거부 시 창녕군 인구증가시책 지원대상자에서 제외됩니다.

기본 개인정보 수집 및 이용에 동의하십니까?  동의함 /  동의하지 않음

※ 개인정보 제공자가 동의한 내용 외의 다른 목적으로 활용하지 않으며, 제공된 개인 정보의 이용을 거부하고자 할 때에는 개인정보 관리책임자를 통해 열람, 정정, 삭제를 요구할 수 있음

※ 만 14세 미만 아동이면 반드시 법적 대리인의 동의가 필요함

[법정대리인 동의서] 본인은 미성년자의 법정대리인으로 개인정보 수집·이용에 동의합니다.

법정대리인 성명	(서명 또는 인)
법정대리인 연락처	
법정대리인과의 관계	

「개인정보 보호법」 등 관련 법규에 따라 상기 본인은 위와 같이 개인정보 수집 및 이용에 동의함.

20      년                  월                  일

성 명 :                  (서명 또는 인)





## 【개인정보 수집 · 이용 동의서】

※ 잘 읽어 보시고 동의하는 경우 안에 표기하시기 바랍니다.

### ■ 기본 개인정보 수집·이용

개인정보의 수집 및 이용목적	창녕군 인구증가시책(근로자 전입지원금) 지원을 위해 활용
개인정보의 보유 및 이용기간	인구증가시책 지원관리를 위해 필요한 기간(준영구)
수집하는 기본 개인정보 항목	성명, 생년월일, 주소, 전화번호, 계좌번호, 예금주명
동의 거부 권리 및 동의 거부 따른 불이익 내용 또는 제한사항	귀하는 개인정보 제공 및 동의를 거부할 권리가 있으며, 위 항목 동의 거부 시 창녕군 인구증가시책 지원대상자에서 제외됩니다.

기본 개인정보 수집 및 이용에 동의하십니까?  동의함 /  동의하지 않음

※ 개인정보 제공자가 동의한 내용 외의 다른 목적으로 활용하지 않으며, 제공된 개인 정보의 이용을 거부하고자 할 때에는 개인정보 관리책임자를 통해 열람, 정정, 삭제를 요구할 수 있음

※ 만 14세 미만 아동이면 반드시 법적 대리인의 동의가 필요함

[법정대리인 동의서] 본인은 미성년자의 법정대리인으로 개인정보 수집·이용에 동의합니다.

법정대리인 성명	(서명 또는 인)
법정대리인 연락처	
법정대리인과의 관계	

「개인정보 보호법」 등 관련 법규에 따라 상기 본인은 위와 같이 개인정보 수집 및 이용에 동의함.

20      년                  월                  일

성   명   :                  (서명 또는 인)

<b>노동단체 등 전입장려금 지원신청서</b>							
단체명	주소	경남 창원군 읍·면					
	대표자	(남/여)		생년월일			
	전화번호	(사무실)			(휴대전화)		
	회원수	명		주소지	관내 명, 관외 명		
	전입실적	세대(가구)			명 (명단 별첨 작성)		
입금계좌		금융기관		계좌번호		예금주	
<b>소속 기업</b>							
기업명			대표자	(남/여)		업종	
소재지(본사)					전화번호		
개인정보취급 동의여부 (뒷면 작성)	개인정보 보호법 제15조(개인정보의 수집·이용)에 따라 뒷면 서식의 노동단체 등 전입장려금 지원을 위한 개인정보 수집·이용 동의서를 작성해 주십시오.						
<p>「창녕군 기업활동 지원 및 촉진에 관한 조례」 제19조제3항제4호에 따라 <b>노동단체</b> 등 전입장려금 지원신청서를 제출합니다.</p> <p style="text-align: center;">20    년    월    일</p> <p style="text-align: center;"><b>신청단체명                      직위                      성명                      (서명 또는 인)</b></p> <p style="text-align: center;"><b>창녕군수    귀하</b></p>							

## 【개인정보 수집 · 이용 동의서】

※ 잘 읽어 보시고 동의하는 경우 안에 표기하시기 바랍니다.

### ■ 기본 개인정보 수집·이용

개인정보의 수집 및 이용목적	창녕군 노동단체 등 전입장려금 지원을 위해 활용
개인정보의 보유 및 이용기간	노동단체 등 전입장려금 지원관리를 위해 필요한 기간(준영구)
수집하는 기본 개인정보 항목	성명, 생년월일, 주소, 전화번호, 계좌번호
동의 거부 권리 및 동의 거부 따른 불이익 내용 또는 제한사항	귀하는 개인정보 제공 및 동의를 거부할 권리가 있으며, 위 항목 동의 거부 시 창녕군 근로자단체 전입장려금 지원 대상자에서 제외됩니다.

기본 개인정보 수집 및 이용에 동의하십니까?  동의함 /  동의하지 않음

※ 개인정보 제공자가 동의한 내용 외의 다른 목적으로 활용하지 않으며, 제공된 개인정보의 이용을 거부하고자 할 때에는 개인정보 관리책임자를 통해 열람, 정정, 삭제를 요구할 수 있음

「개인정보 보호법」 등 관련 법규에 따라 상기 본인은 위와 같이 개인정보 수집 및 이용에 동의함.

20    년    월    일

성   명   :                   (서명 또는 인)

## 신 · 구조문대비표

현 행	개 정 안
<p>제12조(자금 특례지원) ① 군수는 다음 각 호의 어느 하나에 해당하는 기업에 대해서는 「<u>창녕군 중소기업 육성기금 설치 및 운용 조례</u>」에서 정한 범위 내에서 특례 지원할 수 있다.</p> <p>1. 2. (생략)</p> <p>② 제1항에 따른 특례지원 방법과 절차 등은 「<u>창녕군 중소기업육성기금 설치 및 운용 조례</u>」에 따른다.</p>	<p>제12조(자금 특례지원) ① ----- ----- ----- 「<u>창녕군 중소기업육성자금 지원 조례</u>」 ----- ----- -----.</p> <p>1. 2. (현행과 같음)</p> <p>② ----- ----- 「<u>창녕군 중소기업육성자금 지원 조례</u>」 ----- --.</p>
<p>제13조(<u>우선구매 및 판로지원</u>) ① 군수는 <u>군의 실·과·사업소·읍·면에서 물품·용역에 관한 계약을 체결할 경우에는 관내 기업제품을 우선하여 구매하도록 노력하여야 한다.</u></p>	<p>제13조(<u>구매 및 판로 지원</u>) ① 군수는 <u>본청·직속기관·읍·면에서 물품·용역(이하 “제품”이라 한다)에 관한 계약을 체결할 경우에는 관내의 기업 제품을 구매하도록 노력해야 한다.</u></p>

②·③ (생략)

제21조(지원 등의 취소 및 반환 등)

① (생략)

② 군수는 다음 각 호의 어느 하나에 해당하는 경우에는 보조금 등의 지원을 취소하고 지원한 보조금의 전부 또는 일부를 반환하게 할 수 있다. 다만, 정당한 사유가 있다고 인정하는 경우에는 예외로 한다.

1. 「지방재정법」 제32조의8제1항 각 호를 위반한 경우

2. ~ 6. (생략)

③ (생략)

②·③ (현행과 같음)

제21조(지원 등의 취소 및 반환 등)

① (현행과 같음)

② -----  
-----  
-----  
-----  
-----.

1. 「지방자치단체 보조금 관리에 관한 법률」 제12조제1항 -----

2. ~ 6. (현행과 같음)

③ (현행과 같음)

[별지 제1호 서식]

전시(박람회) 참가 보조금 지원 신청서

※ 창녕군 소재 중소기업만 해당되며 신청일 현재 지방세 체납액이 없어야 합니다.

기업체 현황	업 체 명				대표자	(남/여)		
	소 재 지							
	종업원수	명(남 /여 )		주 생산품				
	연 락 처	부 서		담 당 자	직 위			
		전 화			성 명			
		팩 스			휴대폰			
홈페이지				이 메 일				
참가실적	최초신청( ), 참가(국내전시 회, 국외 회)							
전시회 (박람회) 참가 사업 계획서	전시회명							
	개최기간	년 월 일 ~ 년 월 일( 일간)						
	개최장소							
	참가품목							
	참가부스	부스	총 면 적	m <sup>2</sup>				
참가목적								
사업비 집행계획	신청금액	금 (₩ )						
	항목	집행내역	재원내역					
			계	군비	자체	기타		
당사는 위와 같이 전시(박람회)에 참가하고자 지원금을 신청합니다.								
년 월 일 신청인 업체명 : 대 표 : (인) 창녕군수 귀하								
※ 첨부서류 : 사업자등록증사본 1부.								

[별지 제2호 서식]

전시(박람회) 참가 보조금 정산서

업체현황	업 체 명				대 표 자	(남/여)	
	소 재 지						
	전화번호	팩스번호					
전시회 (박람회) 참가개요	전시회명						
	참가품목						
	참가부스	부스	총 면 적	m <sup>2</sup>			
활동성과	부스입차료	원	총참가비	천원			
	상담건수	건	상담금액	백만원			
	계약건수	건	계약금액	백만원			
방문자수	명	바이어수	명				
차회 동종 전시회 참가여부	참 가	미참 가	미참사유				
전시회참가 자체평가							
제품에 대한 바이어 및 시장 반응							
주요성과 계약내용							
에로건의 사항							
당사는 위와 같이 전시(박람회)에 참가 보조금 정산서를 제출합니다.							
년 월 일 위 제출인 업체명 : 대 표 : (인) 창녕군수 귀하							
※ 첨부서류							
1. 보조금 정산서 1부. 2. 전시(박람회) 부스입차료 지급 관련 증명서류 각 1부.(원본대조필) 3. 전시(박람회) 참가증빙 사진 2매(원본대조필) 4. 지원금 입금계좌 통장 사본(원본대조필) ※ 신청일 현재 지방세 체납액이 없어야 합니다							

[별지 제1호 서식]

전시(박람회) 참가 보조금 지원신청서

※ 창녕군 소재 중소기업만 해당되며 신청일 현재 지방세 체납액이 없어야 합니다.

기업체 현황	업 체 명				대표자	(남/여)		
	소 재 지							
	종업원수	명(남 /여 )		주 생산품				
	연 락 처	부 서		담 당 자	직 위			
		전 화			성 명			
		팩 스			휴대폰			
홈페이지				이 메 일				
참가실적	최초신청( ), 참가(국내전시 회, 국외 회)							
전시회 (박람회) 참가 사업 계획서	전시회명							
	개최기간	년 월 일 ~ 년 월 일( 일간)						
	개최장소							
	참가품목							
	참가부스	부스	총 면 적	m <sup>2</sup>				
참가목적								
사업비 집행계획	신청금액	금 (₩ )						
	항목	집행내역	재원내역					
			계	군비	자체	기타		
「창녕군 기업활동 지원 및 촉진에 관한 조례」 제16조제3항제3호에 따라 전시(박람회)에 참가 보조금 지원신청서를 제출합니다.								
년 월 일 신청인 업체명 : 대 표 : (서명 또는 인) 창녕군수 귀하								
※ 첨부서류 : 사업자등록증사본 1부.								

[별지 제2호 서식]

전시(박람회) 참가 보조금 정산서

업체현황	업 체 명				대 표 자	(남/여)	
	소 재 지						
	전화번호	팩스번호					
전시회 (박람회) 참가개요	전시회명						
	참가품목						
	참가부스	부스	총 면 적	m <sup>2</sup>			
활동성과	부스입차료	원	총참가비	천원			
	상담건수	건	상담금액	백만원			
	계약건수	건	계약금액	백만원			
방문자수	명	바이어수	명				
차회 동종 전시회 참가여부	참 가	미참 가	미참사유				
전시회참가 자체평가							
제품에 대한 바이어 및 시장 반응							
주요성과 계약내용							
에로건의 사항							
「창녕군 기업활동 지원 및 촉진에 관한 조례」 제16조제3항제3호에 따라 전시(박람회)에 참가 보조금 정산서를 제출합니다.							
년 월 일 위 제출인 업체명 : 대 표 : (서명 또는 인) 창녕군수 귀하							
※ 첨부서류							
1. 보조금 정산서 1부. 2. 전시(박람회) 부스입차료 지급 관련 증명서류 각 1부.(원본대조필) 3. 전시(박람회) 참가증빙 사진 2매(원본대조필) 4. 지원금 입금계좌 통장 사본(원본대조필) ※ 신청일 현재 지방세 체납액이 없어야 합니다							

[별지 제3호 서식]

근로자 전입정착금 지원대상 추천서									
기업명	대표자			(남/여)	업종				
소재지	(본사)				전화번호				
	(공장)				전화번호				
소속근로자 거주현황	근로자수		관내거주		관외거주				
	명		명		명				
추천대상	성명	(남/여)			생년월일				
	주소				전화번호				
					휴대폰				
소속	직책			입사연월일					
<p>상기 인을 「창녕군 기업활동 지원 및 촉진에 관한 조례 시행규칙」 제7조 제3항에 따라 창녕군 기업 근로자 전입정착금 지원대상자로 추천합니다.</p> <p style="text-align: center;">년 월 일</p> <p style="text-align: center;">업체명 (인)</p> <p>창녕군수 귀하</p>									

[별지 제4호서식]

(앞면)

창녕군 기업근로자 전입정착금 지원신청서									
신청인	주소	경남 창녕군 읍·면							
	성명	(남/여)			생년월일				
	전화번호 (주택)				휴대전화				
입금계좌	금융기관	계좌번호			예금주				
전입가족현황	관계	성명	생년월일	성별	직업	전입일자			
참고사항	주거형태	단독주택	아파트	다세대주택	연립주택	기타			
	소유권	매매	전세	월세	기타				
	자동차소유	차명	연식	배기량	기타				
개인정보취급동의여부 (뒷면 작성)	개인정보 보호법 제15조(개인정보의 수집·이용)에 따라 뒷면 서식의 인구증가시책 지원을 위한 개인정보 수집·이용 동의서를 작성해 주십시오.								
<p>「창녕군 기업활동 지원 및 촉진에 관한 조례 시행규칙」 제7조 제4항 제1호에 따라 창녕군 기업 근로자 전입정착금 지원신청서를 제출합니다.</p> <p style="text-align: center;">년 월 일</p> <p style="text-align: center;">신청인 (서명 또는 인)</p> <p>창녕군수 귀하</p> <p>※ 구비서류 : 1. 소속 기업의 추천서 1부. 2. 주택 매매(전세, 월세)계약서 1부.</p>									

[별지 제3호 서식]

근로자 전입정착금 지원대상 추천서									
기업명	대표자			(남/여)	업종				
소재지	(본사)				전화번호				
	(공장)				전화번호				
소속근로자 거주현황	근로자수		관내거주		관외거주				
	명		명		명				
추천대상	성명	(남/여)			생년월일				
	주소				전화번호				
					휴대폰				
소속	직책			입사연월일					
<p>「창녕군 기업활동 지원 및 촉진에 관한 조례」 제20조의2제3항제호에 따라 근로자 전입정착금 지원대상자로 추천합니다.</p> <p style="text-align: center;">년 월 일</p> <p style="text-align: center;">업체명 (인)</p> <p>창녕군수 귀하</p>									

[별지 제4호서식]

(앞면)

근로자 전입정착금 지원신청서									
신청인	주소	경남 창녕군 읍·면							
	성명	(남/여)			생년월일				
	전화번호 (주택)				휴대전화				
입금계좌	금융기관	계좌번호			예금주				
전입가족현황	관계	성명	생년월일	성별	직업	전입일자			
참고사항	주거형태	단독주택	아파트	다세대주택	연립주택	기타			
	소유권	매매	전세	월세	기타				
	자동차소유	차명	연식	배기량	기타				
개인정보취급동의여부 (뒷면 작성)	개인정보 보호법 제15조(개인정보의 수집·이용)에 따라 뒷면 서식의 인구증가시책 지원을 위한 개인정보 수집·이용 동의서를 작성해 주십시오.								
<p>「창녕군 기업활동 지원 및 촉진에 관한 조례」 제20조의2제5항에 따라 근로자 전입정착금 지원신청서를 제출합니다.</p> <p style="text-align: center;">년 월 일</p> <p style="text-align: center;">신청인 (서명 또는 인)</p> <p>창녕군수 귀하</p> <p>※ 구비서류: 1. 근로자 전입정착금 지원대상 추천서 1부. 2. 소유권 증명서류(전·월세 및 매매 계약서, 등기부등본 등) 1부. 3. 신청자 등본 및 초본(주소변동 이력 포함) 1부. 4. 세대원 초본(주소변동 이력 포함) 각 1부.</p>									



[별지 제4호서식]

(뒷면)

【개인정보 수집·이용 동의서】

※ 잘 읽어 보시고 동의하는 경우 안에 표기하시기 바라며, **한 항목이라도 동의하지 않으면 작성할 필요가 없습니다.**

■ 기본 개인정보 수집·이용

개인정보의 수집 및 이용목적	창녕군 인구증가시책(기업근로자 전입정착금) 지원을 위해 활용
개인정보의 보유 및 이용기간	인구증가시책 지원관리를 위해 필요한 기간 (준영구)
수집하는 기본 개인정보 항목	<b>성명, 주소, 전화번호</b>
동의 거부 권리 및 동의 거부 따른 불이익 내용 또는 제한사항	귀하는 개인정보 제공 및 동의를 거부할 권리가 있으며, 위 항목 동의 거부 시 창녕군 인구증가시책 지원대상자에서 제외됩니다.

기본 개인정보 수집 및 이용에 동의함

■ 고유식별정보 수집·이용

고유식별정보의 수집 및 이용목적	창녕군 인구증가시책(기업근로자 전입정착금) 지원을 위해 활용
고유식별정보의 보유 및 이용기간	인구증가시책 지원관리를 위해 필요한 기간(준영구)
수집하는 고유 식별정보 항목	주민등록번호
동의 거부 권리 및 동의 거부 따른 불이익 내용 또는 제한사항	귀하는 개인정보 제공 및 동의를 거부할 권리가 있으며, 위 항목 동의 거부 시 창녕군 인구증가시책 지원대상자에서 제외됩니다.

고유식별정보 수집 및 이용에 동의함

※ 개인정보 제공자가 동의한 내용 외의 다른 목적으로 활용하지 않으며, 제공된 개인정보의 이용을 거부하고자 할 때에는 개인정보 관리 책임자를 통해 열람, 정정, 삭제를 요구할 수 있음

※ 만 14세 미만 아동이면 반드시 법적 대리인의 동의가 필요함  
[법정대리인 동의서] 본인은 미성년자의 법정대리인으로 개인정보 수집·이용에 동의합니다.

법정대리인 성명	(인/서명)
법정대리인 연락처	
법정대리인과의 관계	

「개인정보 보호법」 등 관련 법규에 따라 상기 본인은 위와 같이 개인정보 수집 및 이용에 동의함.

20    년    월    일  
성 명 :           (인)

[별지 제4호서식]

(뒷면)

【개인정보 수집·이용 동의서】

※ 잘 읽어 보시고 동의하는 경우 안에 표기하시기 바랍니다.

■ 기본 개인정보 수집·이용

개인정보의 수집 및 이용목적	창녕군 인구증가시책(근로자 전입정착금) 지원을 위해 활용
개인정보의 보유 및 이용기간	인구증가시책 지원관리를 위해 필요한 기간 (준영구)
수집하는 기본 개인정보 항목	<b>성명, 생년월일, 주소, 전화번호, 계좌번호, 예금주명</b>
동의 거부 권리 및 동의 거부 따른 불이익 내용 또는 제한사항	귀하는 개인정보 제공 및 동의를 거부할 권리가 있으며, 위 항목 동의 거부 시 창녕군 인구증가시책 지원대상자에서 제외됩니다.

기본 개인정보 수집 및 이용에 동의하십니까?  동의함 /  동의하지 않음

<삭 제>

※ 개인정보 제공자가 동의한 내용 외의 다른 목적으로 활용하지 않으며, 제공된 개인정보의 이용을 거부하고자 할 때에는 개인정보 관리 책임자를 통해 열람, 정정, 삭제를 요구할 수 있음

※ 만 14세 미만 아동이면 반드시 법적 대리인의 동의가 필요함  
[법정대리인 동의서] 본인은 미성년자의 법정대리인으로 개인정보 수집·이용에 동의합니다.

법정대리인 성명	(서명 또는 인)
법정대리인 연락처	
법정대리인과의 관계	

「개인정보 보호법」 등 관련 법규에 따라 상기 본인은 위와 같이 개인정보 수집 및 이용에 동의함.

20    년    월    일  
성 명 :           (서명 또는 인)



[별지 제5호서식]

(뒷면)

【개인정보 수집 · 이용 동의서】

※ 잘 읽어 보시고 동의하는 경우 안에 표기하시기 바라며, 한 항목이라도 동의하지 않으면 작성할 필요가 없습니다.

■ 기본 개인정보 수집·이용

개인정보의 수집 및 이용목적	창녕군 인구증가시책(기업근로자 전입정착금) 지원을 위해 활용
개인정보의 보유 및 이용기간	인구증가시책 지원관리를 위해 필요한 기간(준영구)
수집하는 기본 개인정보 항목	성명, 주소, 전화번호
동의 거부 권리 및 동의 거부 따른 불이익 내용 또는 제한사항	귀하는 개인정보 제공 및 동의를 거부할 권리가 있으며, 위 항목 동의 거부 시 창녕군 인구증가시책 지원대상자에서 제외됩니다.

기본 개인정보 수집 및 이용에 동의함

■ 고유식별정보 수집·이용

고유식별정보의 수집 및 이용목적	창녕군 인구증가시책(기업근로자 전입정착금) 지원을 위해 활용
고유식별정보의 보유 및 이용기간	인구증가시책 지원관리를 위해 필요한 기간(준영구)
수집하는 고유 식별정보 항목	생년월일
동의 거부 권리 및 동의 거부 따른 불이익 내용 또는 제한사항	귀하는 개인정보 제공 및 동의를 거부할 권리가 있으며, 위 항목 동의 거부 시 창녕군 인구증가시책 지원대상자에서 제외됩니다.

고유식별정보 수집 및 이용에 동의함

※ 개인정보 제공자가 동의한 내용 외의 다른 목적으로 활용하지 않으며, 제공된 개인정보의 이용을 거부하고자 할 때에는 개인정보 관리 책임자를 통해 열람, 정정, 삭제를 요구할 수 있음

※ 만 14세 미만 아동이면 반드시 법적 대리인의 동의가 필요함  
[법정대리인 동의서] 본인은 미성년자의 법정대리인으로 개인정보 수집·이용에 동의합니다.

법정대리인 성명	(인/서명)
법정대리인 연락처	
법정대리인과의 관계	

「개인정보 보호법」 등 관련 법규에 따라 상기 본인은 위와 같이 개인정보 수집 및 이용에 동의함.

20    년    월    일  
성 명 :    (인/서명)

[별지 제5호서식]

(뒷면)

【개인정보 수집 · 이용 동의서】

※ 잘 읽어 보시고 동의하는 경우 안에 표기하시기 바랍니다.

■ 기본 개인정보 수집·이용

개인정보의 수집 및 이용목적	창녕군 인구증가시책(근로자 전입지원금) 지원을 위해 활용
개인정보의 보유 및 이용기간	인구증가시책 지원관리를 위해 필요한 기간(준영구)
수집하는 기본 개인정보 항목	성명, 생년월일, 주소, 전화번호, 계좌번호, 예금주명
동의 거부 권리 및 동의 거부 따른 불이익 내용 또는 제한사항	귀하는 개인정보 제공 및 동의를 거부할 권리가 있으며, 위 항목 동의 거부 시 창녕군 인구증가시책 지원대상자에서 제외됩니다.

기본 개인정보 수집 및 이용에 동의하십니까?  동의함 /  동의하지 않음

<삭 제>

※ 개인정보 제공자가 동의한 내용 외의 다른 목적으로 활용하지 않으며, 제공된 개인정보의 이용을 거부하고자 할 때에는 개인정보 관리 책임자를 통해 열람, 정정, 삭제를 요구할 수 있음

※ 만 14세 미만 아동이면 반드시 법적 대리인의 동의가 필요함  
[법정대리인 동의서] 본인은 미성년자의 법정대리인으로 개인정보 수집·이용에 동의합니다.

법정대리인 성명	(서명 또는 인)
법정대리인 연락처	
법정대리인과의 관계	

「개인정보 보호법」 등 관련 법규에 따라 상기 본인은 위와 같이 개인정보 수집 및 이용에 동의함.

20    년    월    일  
성 명 :    (서명 또는 인)



[별지 제6호서식]

(뒷면)

【개인정보 수집·이용 동의서】

※ 잘 읽어 보시고 동의하는 경우 안에 표기하시기 바라며, 한 항목이라도 동의하지 않으면 작성할 필요가 없습니다.

■ 기본 개인정보 수집·이용

개인정보의 수집 및 이용목적	창녕군 노동단체 등 전입장려금 지원을 위해 활용
개인정보의 보유 및 이용기간	노동단체 등 전입장려금 지원관리를 위해 필요한 기간 (준영구)
수집하는 기본 개인정보 항목	<b>성명, 주소, 전화번호</b>
동의 거부 권리 및 동의 거부 따른 불이익 내용 또는 제한사항	귀하는 개인정보 제공 및 동의를 거부할 권리가 있으며, 위 항목 동의 거부 시 창녕군 근로자 단체 전입장려금 지원대상자에서 제외됩니다

기본 개인정보 수집 및 이용에 동의함

■ 고유식별정보 수집·이용

고유식별정보의 수집 및 이용목적	창녕군 노동단체 등 전입장려금 지원을 위해 활용
고유식별정보의 보유 및 이용기간	노동단체 등 전입장려금 지원관리를 위해 필요한 기간(준영구)
수집하는 고유 식별정보 항목	생년월일
동의 거부 권리 및 동의 거부 따른 불이익 내용 또는 제한사항	귀하는 개인정보 제공 및 동의를 거부할 권리가 있으며, 위 항목 동의 거부 시 창녕군 근로자 단체 전입장려금 지원대상자에서 제외됩니다

고유식별정보 수집 및 이용에 동의함

※ 개인정보 제공자가 동의한 내용 외의 다른 목적으로 활용하지 않으며, 제공된 개인정보의 이용을 거부하고자 할 때에는 개인정보 관리 책임자를 통해 열람, 정정, 삭제 등을 요구할 수 있음

※ 만 14세 미만 아동이면 반드시 법적 대리인의 동의가 필요함

[법정대리인 동의서] 본인은 미성년자의 법정대리인으로 개인정보 수집·이용에 동의합니다.

법정대리인 성명	(인/서명)
법정대리인 연락처	
법정대리인과의 관계	

「개인정보 보호법」 등 관련 법규에 따라 상기 본인은 위와 같이 개인정보 수집 및 이용에 동의함.

20    년    월    일  
성 명 :    (인/서명)

[별지 제6호서식]

(뒷면)

【개인정보 수집·이용 동의서】

※ 잘 읽어 보시고 동의하는 경우 안에 표기하시기 바랍니다.

■ 기본 개인정보 수집·이용

개인정보의 수집 및 이용목적	창녕군 노동단체 등 전입장려금 지원을 위해 활용
개인정보의 보유 및 이용기간	노동단체 등 전입장려금 지원관리를 위해 필요한 기간 (준영구)
수집하는 기본 개인정보 항목	<b>성명, 생년월일, 주소, 전화번호, 계좌번호</b>
동의 거부 권리 및 동의 거부 따른 불이익 내용 또는 제한사항	귀하는 개인정보 제공 및 동의를 거부할 권리가 있으며, 위 항목 동의 거부 시 창녕군 근로자 단체 전입장려금 지원대상자에서 제외됩니다

기본 개인정보 수집 및 이용에 동의하십니까?  동의함 /  동의하지 않음

<삭 제>

※ 개인정보 제공자가 동의한 내용 외의 다른 목적으로 활용하지 않으며, 제공된 개인정보의 이용을 거부하고자 할 때에는 개인정보 관리 책임자를 통해 열람, 정정, 삭제 등을 요구할 수 있음

<삭 제>

「개인정보 보호법」 등 관련 법규에 따라 상기 본인은 위와 같이 개인정보 수집 및 이용에 동의함.

20    년    월    일  
성 명 :    (서명 또는 인)

## 조 례

창녕군의회에서 의결된 창녕군 개인형 이동장치 이용안전 증진 조례를 이에 공포한다.

창 념 군 수 성 낙 인 인

2024년 6월 27일

창녕군 조례 제2828호

### 창녕군 개인형 이동장치 이용안전 증진 조례

제1조(목적) 이 조례는 개인형 이동장치의 이용안전 증진에 필요한 사항을 규정함으로써 개인형 이동장치가 군민의 안전하고 유용한 이동장치로 정착하는 데 기여함을 목적으로 한다.

제2조(정의) 이 조례에서 사용하는 용어의 뜻은 다음과 같다.

1. “개인형 이동장치”란 「도로교통법」 제2조제19호의2에 따른 이동장치를 말한다.
2. “이용자”란 개인형 이동장치를 이용하는 사람을 말한다.
3. “대여 사업자”란 개인형 이동장치를 다른 사람의 수요에 응하여 유상으로 빌려 주는 자를 말한다.
4. “도로”란 「도로법」 제2조제1호 및 「농어촌도로 정비법」 제2조제1항과 「자전거 이용 활성화에 관한 법률」 제3조에 해당하는 시설을 말한다.

제3조(책무) ① 창녕군수(이하 “군수”라 한다)는 개인형 이동장치 이용자의 안전과 편의를 위한 시책을 개발하고 개인형 이동장치의 이

용 여건을 개선하는 등 개인형 이동장치의 이용안전 증진을 위하여 노력하여야 한다.

② 이용자는 도로 주행 시 본인의 안전을 위한 조치를 하여야 함은 물론 보행자나 다른 차량 등의 통행을 방해하거나 위험을 발생시키지 않도록 노력하여야 한다.

**제4조(사업 추진 등)** 군수는 개인형 이동장치의 이용안전 증진을 위하여 다음 각 호의 사업을 추진할 수 있다.

1. 개인형 이동장치의 안전한 이용환경 조성을 위한 사업
2. 개인형 이동장치 이용 안전문화 정착을 위한 민관협력 사업
3. 개인형 이동장치의 안전한 이용을 위한 기준 마련 및 홍보·계도
4. 그 밖에 개인형 이동장치 이용안전 증진을 위하여 군수가 필요하다고 인정하는 사업

**제5조(안전이용기준의 마련)** ① 군수는 개인형 이동장치의 안전한 이용환경 조성을 위하여 개인형 이동장치의 안전관리 방안 등을 포함한 개인형 이동장치 안전이용기준(이하 이 조에서 “안전이용기준“이라 한다)을 마련하여 활용할 수 있다.

② 군수는 제1항에 따라 안전이용기준을 마련하는 경우 개인형 이동장치의 이용자와 대여사업자의 의견을 들어야 한다.

**제6조(안전교육 등)** 군수는 개인형 이동장치의 안전한 이용과 안전사고 예방을 위한 보행안전문화 확산을 위하여 다음 각 호의 사항을 포함한 교육 및 홍보를 할 수 있다.

1. 개인형 이동장치 이용 여건의 개선을 위한 시책 등에 관한 사항
2. 개인형 이동장치 이용을 위한 교통법규 및 기초질서에 관한 사항
3. 개인형 이동장치 이용 중 안전사고의 위험성 및 예방에 관한 사항
4. 그 밖에 이용자의 인식개선 및 안전문화 확산을 위하여 필요하다고 인정하는 사항

**제7조(주차시설 설치 등)** ① 군수는 공원, 하천, 시내버스 정류장 등 개인형 이동장치 이용이 많은 장소에 개인형 이동장치 주차시설을 설치할 수 있다.

② 정차 및 주차 금지 구역은 「도로교통법」 제32조를 준용한다.

**제8조(무단방치 금지 등)** ① 누구든지 도로, 그 밖의 공공시설 등에 개인형 이동장치를 무단으로 방치하거나 통행을 방해해서는 안 된다.

② 군수는 제1항을 위반한 경우에는 「도로법」 제74조에 따라 개인형 이동장치를 이동·보관·매각하거나 그 밖에 필요한 조치를 할 수 있다.

③ 군수는 무단방치로 인해 대여 사업자의 개인형 이동장치를 이동·보관하는 경우에는 대여 사업자로부터 이동·보관에 소요된 비용을 징수할 수 있다.

**제9조(이용자 준수사항)** 개인형 이동장치 이용자는 다음 각 호의 사항을 따라야 한다.

1. 안전사고 예방을 위해 안전모 등 보호 장구 착용
2. 교통과 통행에 방해되지 않도록 주차질서 이행
3. 「도로교통법」에 따른 운전자의 의무 준수사항 이행

**제10조(대여 사업자 준수사항)** 대여 사업자는 개인형 이동장치의 이용안전 증진을 위하여 다음 각 호의 사항을 준수하도록 노력하여야 한다.

1. 개인형 이동장치에 도난방지 및 위생을 고려한 보관함 설치 및 안전모 비치
2. 개인형 이동장치 주차장 확보·운영
3. 이용 중 발생한 인적·물적 피해 배상을 위한 보험 가입 및 보장범위 안내
4. 개인형 이동장치에 안전 운행 가이드라인 및 운전자 준수사항 안내문 부착
5. 불법 주차(방치) 개인형 이동장치에 대한 신속한 이동 조치
6. 개인형 이동장치의 활성화를 위한 다양한 협력



제11조(협력체계 구축) 군수는 개인형 이동장치 이용안전 사업을 효율·체계적으로 추진하기 정부부처 및 법인·단체 등과 협력체계를 구축할 수 있다.

제12조(재정지원 등) 군수는 개인형 이동장치의 안전한 이용환경을 조성하기 위한 사업 및 교육을 추진하는 관련 법인 또는 단체 등에 예산의 범위에서 전부 또는 일부를 지원할 수 있다.

제13조(시행규칙) 이 조례의 시행에 필요한 사항은 규칙으로 정할 수 있다.

## 부 칙

이 조례는 공포한 날부터 시행한다.

창녕군 고시 제2024-115호

## 2024년 창녕군 시군역량강화사업 시행계획 승인 고시

2024년 창녕군 시군역량강화사업에 대하여 「농어촌정비법」 제59조 및 같은 법 시행령 제58조 및 제82조, 「일반농산어촌개발사업 시행지침」에 따라 다음과 같이 승인 고시합니다.

2024. 6. 21.

### 창    녕    군    수

1. 사 업 명: 2024년 창녕군 시군역량강화사업
2. 사업목적: 중간지원조직을 구축하여 주민주도의 지속가능한 지역발전을 이끌어낼 수 있도록 역량강화 교육 및 공동체 활성화 지원
3. 사업위치: 경상남도 창녕군 일원
4. 주요사업내용
  - 가. 일반농산어촌개발사업 완료지구 활성화
    - 1) 완료지구 활성화 컨설팅 및 운영 역량강화 교육
    - 2) 완료지구 지역활력 프로그램 운영
  - 나. 지역인적자원육성
    - 1) 창녕군 사업역량강화 교육
    - 2) 현장밀착형 동아리 육성 및 지원
  - 다. 공동체 활성화
    - 1) 사업소식지 제작 및 배부
    - 2) 창녕다움 공동체 회복
  - 라. 전담기관 운영
5. 사 업 비: 400백만 원(국비 280, 도비 36, 군비 84)
6. 사업기간: 2024년(1년간)
7. 사업효과: 일반농산어촌개발사업 완료지구의 내발적 성장동력 확보 및 농촌마을 커뮤니티 조성을 통한 마을 연대 강화
8. 사업시행자: 창녕군수(위탁시행자: 창녕군농촌협약지원센터)

※ 기타 시행계획에 대한 자세한 사항은 창녕군 미래전략추진단 농촌개발팀 (055-530-2106) 및 창녕군농촌협약지원센터(055-533-6653)로 문의 바랍니다.

창녕군 고시 제2024-117호

## 창녕군 도로구간 변경 고시

「도로명주소법」 제8조(도로명등의 변경 및 폐지), 시행령 제13조(도로구간 또는 기초번호의 변경절차) 및 시행규칙 제12조(도로명등의 고시 및 고지) 및 의규정에 따라 창녕군의 도로구간 변경에 관한 사항을 다음과 같이 고시합니다.

2024. 06. 27.

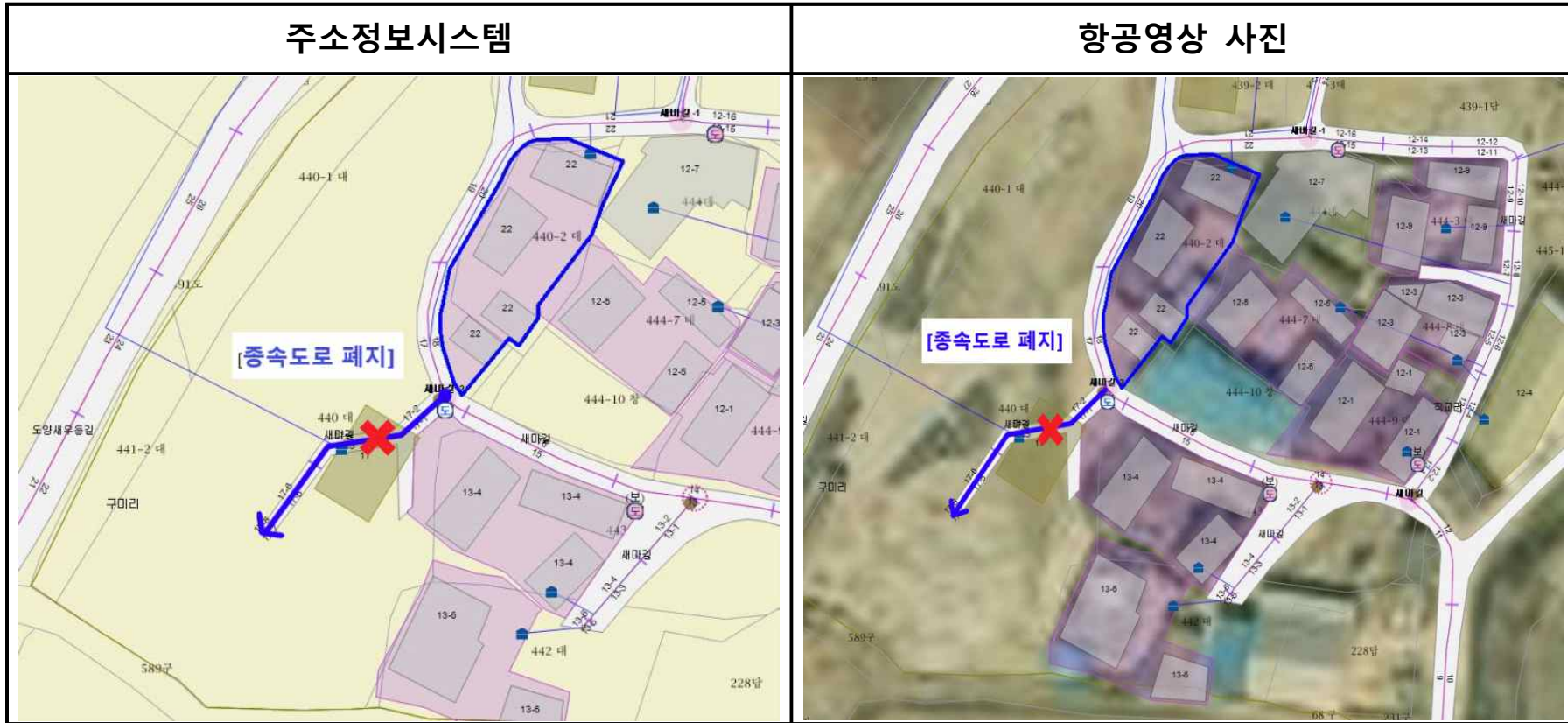
### 창녕군수

1. 고시일 : 2024. 06. 27.
2. 고시방법 : 군보, 군 홈페이지, 게시판
3. 고시내용 : 도로구간 폐지 1건 및 도로구간 변경 1건 (붙임 참고)  
※ 「도로명주소법」 제8조제4항 및 같은 법 시행령 제19조에 따른 경미한 변경으로써, 주민 의견수렴 및 도로명주소위원회 심의, 도로명주소사용자의 과반수 서면동의를 생략
4. 기타사항  
- 기타 자세한 사항은 창녕군청 민원봉사과 공간정보팀 (☎055-530-1353~4)로 문의하여 주시기 바랍니다.

붙임 도로구간 변경(폐지) 조서 및 현황도 1부. 끝.

# 도로구간 폐지 조사 및 현황도

구분	도로명	행정구역	도로구간					변경사유	
			기점	종점	길이(m)	폭(m)	기초간격(m)		기초번호
폐지	새마길	대지면, 창녕읍	대지면 구미리 75	창녕읍 직교리 437-2	30	3	8	17-1→17-8	불필요한 중속도로 폐지



# 도로구간 변경 조사 및 현황도

구분	도로명	행정구역	도로구간						변경사유
			기점	종점	길이(m)	폭(m)	기초간격(m)	기초번호	
변경 전	창밀로	창녕읍, 고암면	창녕읍 송현리 14	고암면 감리 산 10-2	36224	2	20	201-1→201-22	도로구간 (중속도로) 경미한 변경
변경 후		창녕읍	도야리 287-2	도야리 275-24	109	2	10	201-1→201-22	



**공 고**

창녕군 공고 제2024-1148호

## 공인 재등록 및 폐기 공고

「창녕군 공인 조례」 제11조(공고)에 따라 공인의 재등록 및 폐기 사항을 다음과 같이 공고합니다.

2024년 6월 24일

### 창 녕 군 수

1. 공인 재등록 사유: 인증기 교체
2. 재등록 공인의 최초 사용 연월일: 2024. 6. 21.(금)
3. 재등록·폐기공인 이름 및 인영: 붙임

구 분	이 름	인 영	규격(cm)	서 체	관리부서
재등록	창녕읍장인 민원사무전용(1)		2.4×2.4	문체부 훈민정음체	창녕읍
폐기	민원실 창녕읍장의인 인증기 전용		2.1×2.1	한글전서체	